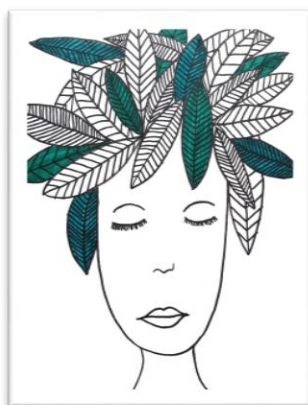


# Tête en feuilles



**1.** Au feutre noir fin, dessine une tête.

**2.** Au feutre noir fin, dessine de grandes feuilles à la place de la chevelure. Tes feuilles doivent aller dans tous les sens. Dessine les nervures des feuilles.



**3.** Choisis 4 couleurs différentes pour colorier les feuilles. Répartis correctement les couleurs, évite de colorier deux feuilles qui se touchent de la même couleur.

