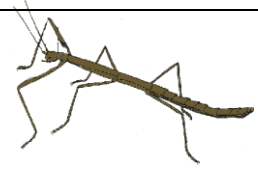


Prénom : ..... Date : .....



Lecture :                    Le documentaire animalier  
   Les phasmes



1. Réponds aux questions :

- Au bout de combien de temps le phasme mue-t-il après sa naissance ? \_\_\_\_\_  
\_\_\_\_\_
- Comment est la peau du phasme ? \_\_\_\_\_  
\_\_\_\_\_
- Que doit faire le phasme pour grandir ? \_\_\_\_\_  
\_\_\_\_\_
- Pendant combien de mois le phasme va-t-il muer? \_\_\_\_\_  
\_\_\_\_\_
- Quand le phasme mue une dernier fois, qu'est ce que cela veut dire? \_\_\_\_\_  
\_\_\_\_\_
- Qui vit le plus longtemps entre le mâle et la femelle? \_\_\_\_\_  
\_\_\_\_\_
- D'où vient le mot « phasme »? \_\_\_\_\_  
\_\_\_\_\_
- Pourquoi l'a-t-on appelé comme cela ? \_\_\_\_\_  
\_\_\_\_\_
- Que font les phasmes le jour? \_\_\_\_\_  
\_\_\_\_\_
- Que font les phasmes la nuit? \_\_\_\_\_  
\_\_\_\_\_
- Que faut-il faire pour voir un phasme se nourrir ? \_\_\_\_\_  
\_\_\_\_\_

• Que peut faire un phasme lors d'une attaque ? \_\_\_\_\_

\_\_\_\_\_

• Comment s'appelle le fait qu'un animal puisse se couper un membre? \_\_\_\_\_

\_\_\_\_\_

• Que fait le membre qui a été coupé? \_\_\_\_\_

\_\_\_\_\_

2. Nous avons lu beaucoup de textes sur les phasmes. Qu'as-tu appris et qu'est-ce qui t'as le plus surpris?

\_\_\_\_\_

\_\_\_\_\_

\_\_\_\_\_

\_\_\_\_\_

\_\_\_\_\_

\_\_\_\_\_

\_\_\_\_\_

\_\_\_\_\_

\_\_\_\_\_

\_\_\_\_\_

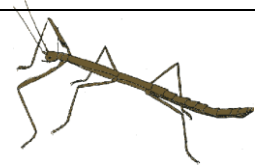
\_\_\_\_\_

\_\_\_\_\_

Prénom : ..... Date : .....



Lecture :                    Le documentaire animalier  
   Les phasmes



1. Réponds aux questions :

• Comment est la peau du phasme ? \_\_\_\_\_

\_\_\_\_\_

• Que doit faire le phasme pour grandir ? \_\_\_\_\_

\_\_\_\_\_

• Pendant combien de mois le phasme va-t-il muer? \_\_\_\_\_

\_\_\_\_\_

• Qui vit le plus longtemps entre le mâle et la femelle? \_\_\_\_\_

\_\_\_\_\_

• D'où vient le mot « phasme »? \_\_\_\_\_

\_\_\_\_\_

• Que font les phasmes le jour? \_\_\_\_\_

\_\_\_\_\_

• Que font les phasmes la nuit? \_\_\_\_\_

\_\_\_\_\_

• Comment s'appelle le fait qu'un animal puisse se couper un membre? \_\_\_\_\_

\_\_\_\_\_

• Que fait le membre qui a été coupé? \_\_\_\_\_

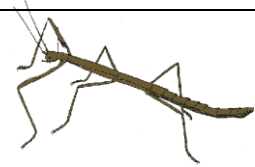
\_\_\_\_\_



Prénom : ..... Date : .....



Lecture :                    Le documentaire animalier  
   Les phasmes



1. Réponds aux questions :

• Comment est la peau du phasme ? \_\_\_\_\_

• Que doit faire le phasme pour grandir ? \_\_\_\_\_

• Qui vit le plus longtemps entre le mâle et la femelle? \_\_\_\_\_

• D'où vient le mot « phasme »? \_\_\_\_\_

• Que font les phasmes le jour? \_\_\_\_\_

• Comment s'appelle le fait qu'un animal puisse se couper un membre? \_\_\_\_\_

• Que fait le membre qui a été coupé? \_\_\_\_\_

2. Nous avons lu beaucoup de textes sur les phasmes. Qu'as-tu appris et qu'est-ce qui t'as le plus surpris?

\_\_\_\_\_

\_\_\_\_\_

\_\_\_\_\_

\_\_\_\_\_

\_\_\_\_\_

\_\_\_\_\_