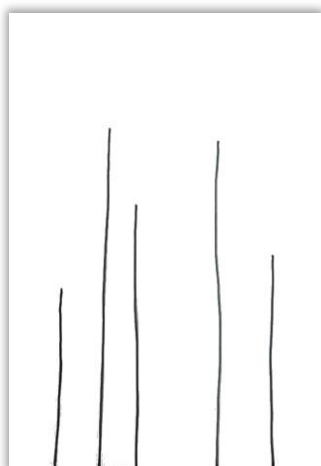
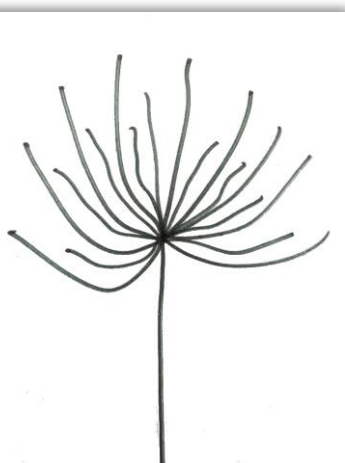
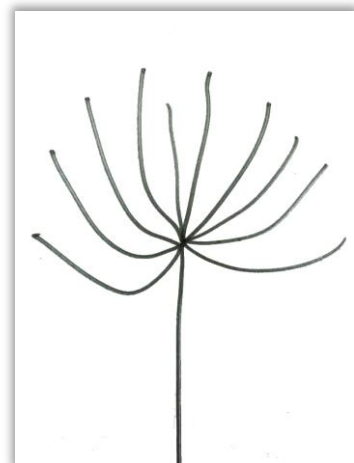


# Pissalaches colorats



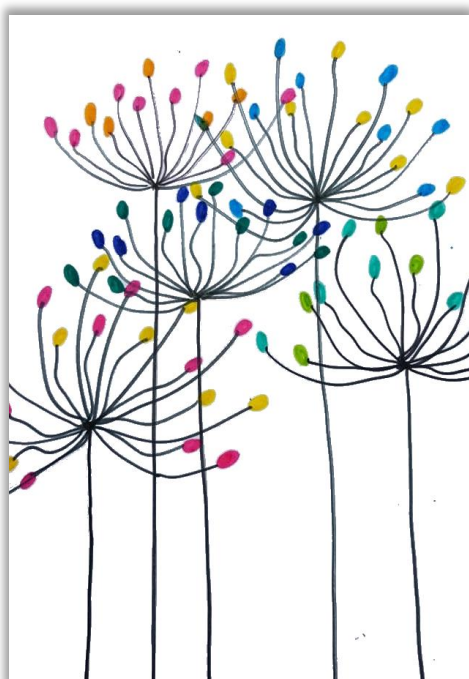
1. Al feutre negre, dessenha 5 tija. Devon èsser de nautors diferentas e espacejadas irregularament.

2. A la cima de cada tija, dessenha de linhas corbas.



3. Entre cada linha corba traçada, traça una linha mai corta e mai serpentosa.

4. Causís dos feutres de colors diferentas puèi dessenha de tacas ovalas al cap de las linhas d'una meteissa flor. Altèrna las colors.



5. Torna far l'etapa precedenta per totes los pissalaches en cambiant de color a cada flor.