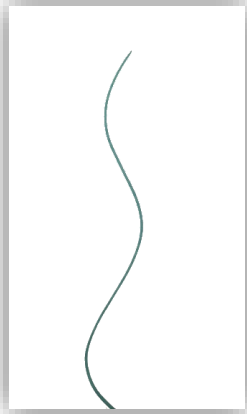
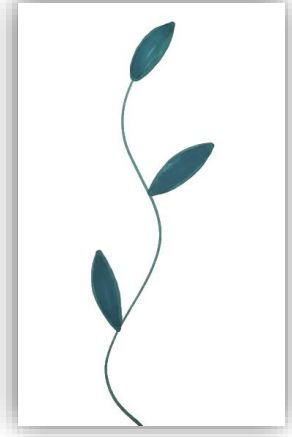
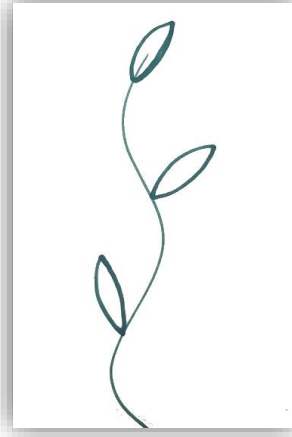


Tige décalée



1. Au feutre vert, dessine la tige en traçant une ligne ondulée.

2. Avec le même feutre vert, trace trois ou quatre grandes feuilles. Puis colorie-les avec le même feutre.



3. Change de teinte de vert et dessine 3 nouvelles feuilles.

Puis dessine à nouveaux 4 feuilles avec une troisième teinte de vert.



4. Au stylo noir, dessine les mêmes feuilles que tu as déjà dessinées en vert mais en décalant légèrement

5. Trace une ligne qui va partager chaque feuille en deux puis hachure régulièrement chaque partie. Sois le plus régulier possible !

