

A la manière de **JOAN MIRO**

1) Observe les œuvres de l'artiste.

Joan Miro utilise souvent les mêmes graphisme, dessinés en noir. Puis il accompagne ses graphismes de couleurs primaires (rouge/jaune/bleu) mais aussi de vert.

2) Observe le modèle réalisé et essaie de le reproduire.

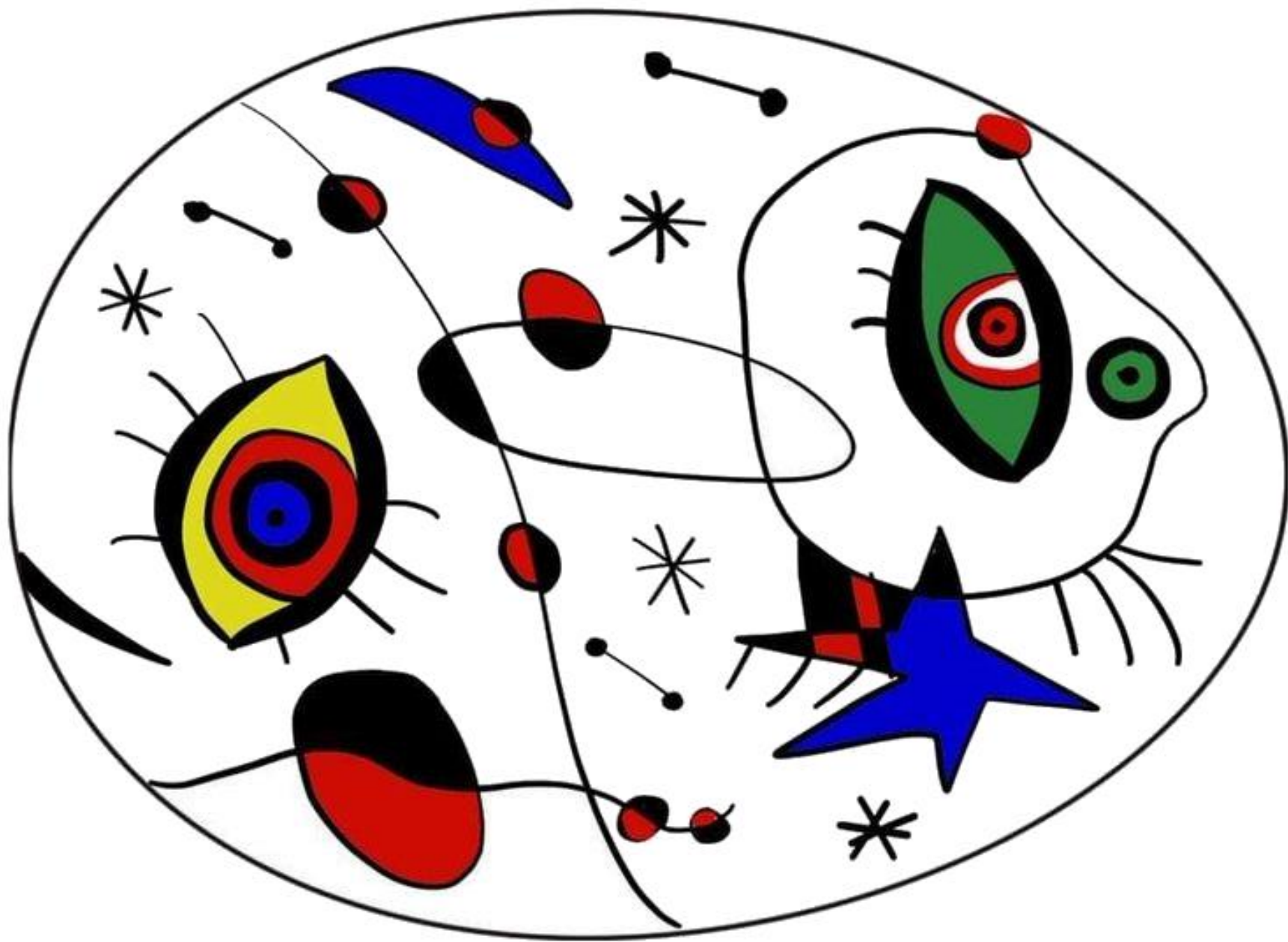
- Commence par dessiner au crayon à papier des graphismes « Miro » en utilisant la banque de graphisme.
- Ajoute des couleurs à tes graphismes en utilisant les craies grasses
- Repasse sur tes graphismes à l'aide du marqueur noir. Sois précis !
- Laisse sécher en lisant la fiche de l'auteur.

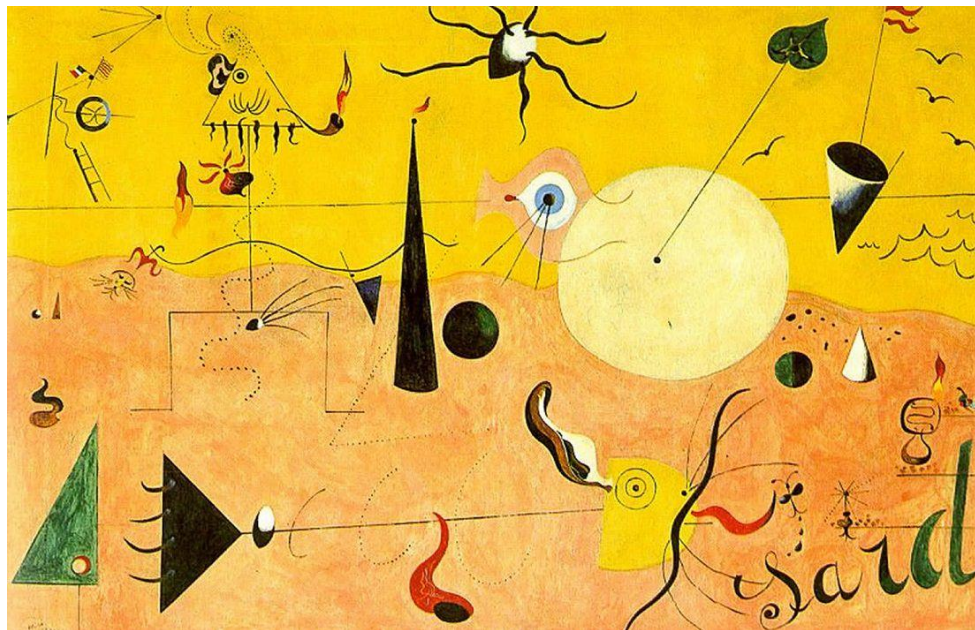


Joan Miro

Sa biographie: Joan Miro (1893-1983) est un peintre, sculpteur, graveur et céramiste espagnol. C'est l'un des principaux représentants du mouvement surréaliste.







Graphismes **MIRO**



Graphismes **MIRO**

